



STUDI ARREDATI DI LUSO IN AFFITTO DI FRONTE ALL'EPFL

Route Cantonale 19 | 1025 St-Sulpice VD | Riferimento : 3150 -

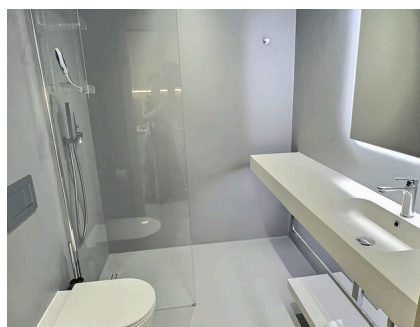
CHF 2'120.-/mese + Spese

ELENCO

Pagina descrittiva	3
Pagina situazione e distanze	5
Caratteristiche dettagliate e dati dell'oggetto	6
Immagini grandi	8

STUDI ARREDATI DI LUSO IN AFFITTO DI FRONTE ALL'EPFL

CH-1025 St-Sulpice VD | Route Cantonale 19 | **CHF 2'120.-/mese + Spese**



Proponiamo in affitto diversi monocali arredati, situati in un edificio residenziale di recente costruzione, contemporaneo e di alto livello, situato di fronte all'EPFL.

L'edificio è privato, sicuro e senza rumori, e offre un ambiente tranquillo e curato con una vista libera sul lago. La sua posizione è ideale: accesso immediato ai trasporti pubblici e a soli 100 metri dal lago, dalle spiagge e dai campi sportivi.

Ogni monocale è composto da una camera con letto matrimoniale, uno spazio ufficio/pranzo, armadi, una televisione, una cucina attrezzata e un bagno con doccia in resina e pietra Corian. La maggior parte dei monocali dispone di un balcone. Un ripostiglio e una cassetta postale completano l'offerta.

Sono forniti biancheria da letto, asciugamani da bagno e utensili da cucina. L'accesso all'alloggio avviene tramite badge o telefono cellulare.

Il riscaldamento a pavimento, regolabile individualmente, è attivo in inverno, mentre un sistema di raffreddamento a pavimento con free-cooling garantisce il comfort estivo. Ogni monocale è dotato di un sistema di ventilazione a doppio flusso indipendente.

Il canone mensile comprende tutte le spese: elettricità, acqua calda, riscaldamento, connessione Wi-Fi individuale ad alta velocità e un abbonamento alle reti TV.

Nell'edificio è disponibile una lavanderia.

DATI GENERALI

Riferimento: **3150 -**

Tipo: **Appartamento**

Disponibilità: **Da convenire**

locale: **1**

Camere: **1**

Bagno: **1**

Spese: **CHF 230.-/mese (Non comprese)**

Parcheggi: **Sì, opzionale**









Su richiesta è possibile affittare posti auto. Servizio di pulizia disponibile su richiesta. Sono disponibili anche alcuni appartamenti di 2 stanze ammobiliati, su richiesta.

Il canone mensile è di CHF 2'120.-, con un canone mensile di CHF 230.-.
Canone totale= 2'350.- /mese.

SITUAZIONE

CH-1025 St-Sulpice VD | Route Cantonale 19 | **CHF 2'120.-/mese + Spese**



				
Trasporti pubblici	51 m	1 min.	1 min.	3 min.
Scuola Secondaria II	273 m	6 min.	6 min.	3 min.

DATI GENERALI

CH-1025 St-Sulpice VD | Route Cantonale 19 | **CHF 2'120.-/mese + Spese**

DATI GENERALI

Disponibilità	Da convenire	Bagno	1
Tipo	Appartamento	Spese	CHF 230.-/mese (Non comprese)
Riferimento	3150 -	Stato dell'immobile	Nuovo
locale	1	Standing	Elevato
Camere	1	Parcheggi	Sì, opzionale

CARATTERISTICHE

DINTORNI

- Quartiere residenziale
- Verdeggiante
- Lago
- Porto turistico
- Negozi
- Ristorante(i)
- Metropolitana
- Entrata/uscita autostrada
- Scuola universitaria
- Scuole internazionali
- Centro sportivo
- Pista ciclabile

ESTERNO

- Calmo/tranquillo

INTERNO

- Ascensore
- Parcheggio sotterraneo
- Cucina aperta
- Bagno privato
- Cantina
- Mobile
- Termostato digitale
- Invetriatura tripla
- Luminoso

DOTAZIONE

- Cucinotto
- Piano cottura
- Fornello a induzione
- Forno a micro-onde
- Frigorifero
- Congelatore
- Lavanderia collettiva
- Doccia
- TV via cavo
- Connessione internet
- Fibra ottica
- Comando d'apertura a codice
- Videocitofono
- Portiere
- Domotica

STATO

- Come nuovo



ESPOSIZIONE

- Sud
- Ovest

LUCE DEL SOLE

- Ottimale
- Tutto il giorno

VISTA

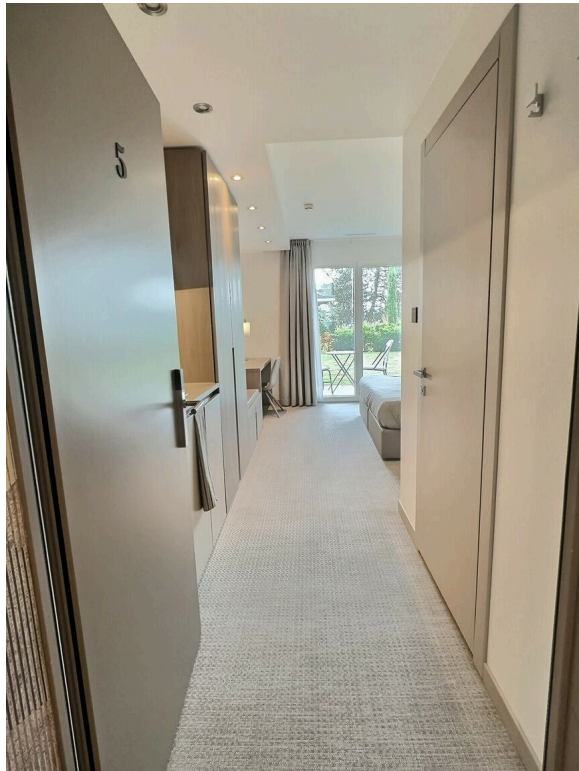
- Bella vista
- Vista imperdibile
- Montagne

STILE

- Moderno

VISTA INTERIORE





VISTA ESTERIORE





FOTO

