



## **MODERNO APPARTAMENTO DI 2,5 LOCALI AL PIANO INFERIORE**

Chemin de Champagne 2 Bis | 1025 St-Sulpice VD | Riferimento : 3140-M2

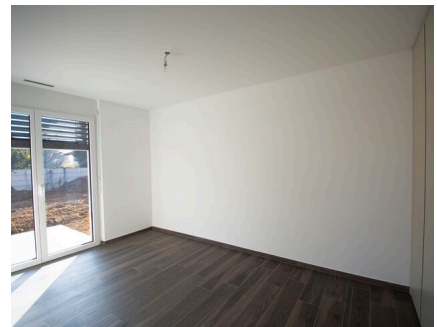
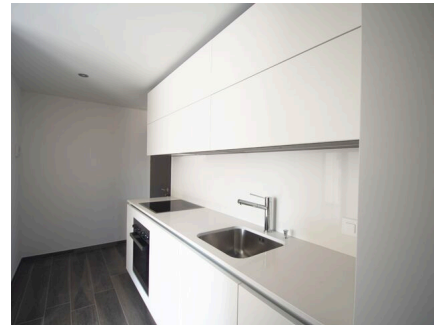
**CHF 2'382.-/mese + Spese**

## ELENCO

|   |   |
|---|---|
| Pagina descrittiva                              | 3 |
| Pagina situazione e distanze                    | 4 |
| Caratteristiche dettagliate e dati dell'oggetto | 5 |
| Immagini grandi                                 | 7 |

## MODERNO APPARTAMENTO DI 2,5 LOCALI AL PIANO INFERIORE

CH-1025 St-Sulpice VD | Chemin de Champagne 2 Bis | **CHF 2'382.-/mese + Spese**



Situato vicino all'università e all'EPFL, questo appartamento è composto come segue:

- Una cucina arredata aperta sul soggiorno
- Una camera da letto con armadi a muro
- Un bagno
- Una terrazza
- Una

cantina Una piazzola di parcheggio interna completa questo appartamento.

Affitto netto: CHF 2'382.-/mese  
Spesa per riscaldamento e acqua calda: CHF 180.-/mese  
Piazzola di parcheggio interna: CHF 200.-/mese

Disponibile dal 1° ottobre 2026.

### DATI GENERALI

Riferimento: **3140-M2**

Tipo: **Appartamento**

Disponibilità: **01.10.2026**

Locali: **2.5**

Camere: **1**

Bagno: **1**

Piano: **Sotterraneo basso**

Spese: **CHF 180.-/mese (Fisso)**

Parcheggi: **Sì, obbligatorio**

### CONTATTO PER VISITA

E-mail : [info@segurimmo.ch](mailto:info@segurimmo.ch)





Tel. : 021/311.53.23



## SITUAZIONE

CH-1025 St-Sulpice VD | Chemin de Champagne 2 Bis | **CHF 2'382.-/mese + Spese**



|                      |  |  |  |  |
|----------------------|---|---|---|---|
| Trasporti pubblici   | 89 m  | 2 min.  | 2 min.  | 3 min.  |
| Scuola Secondaria II | 313 m   | 7 min.  | 7 min.  | 3 min.  |

## DATI GENERALI

CH-1025 St-Sulpice VD | Chemin de Champagne 2 Bis | **CHF 2'382.-/mese + Spese**

### DATI GENERALI

|               |                     |                     |                               |
|---------------|---------------------|---------------------|-------------------------------|
| Disponibilità | <b>01.10.2026</b>   | Piano               | <b>Sotterraneo basso</b>      |
| Tipo          | <b>Appartamento</b> | Spese               | <b>CHF 180.-/mese (Fisso)</b> |
| Riferimento   | <b>3140-M2</b>      | Stato dell'immobile | <b>Perfetto</b>               |
| Locali        | <b>2.5</b>          | Parcheggi           | <b>Si, obbligatorio</b>       |
| Camere        | <b>1</b>            | Parcheggio interno  | <b>1   CHF 200.-</b>          |
| Bagno         | <b>1</b>            |                     |                               |

### CARATTERISTICHE

#### DINTORNI

- Villaggio
- Quartiere residenziale
- Lago
- Negozi
- Fermata Bus
- Scuola universitaria
- Scuole internazionali

#### ESTERNO

- Terrazza/e

#### INTERNO

- Ascensore
- Parcheggio sotterraneo
- Cucina aperta
- Bagno privato

#### DOTAZIONE

- Cucina arredata
- Piano cottura
- Forno
- Lavastoviglie
- Lavanderia collettiva
- Vasca da bagno

#### PAVIMENTO

- Parquet

#### STATO

- Come nuovo



STILE

- Moderno

## FOTO





