



SPLENDIDO APPARTAMENTO DI 2,5 LOCALI AL 1° PIANO. FINITURE DI LUSSO.

Chemin de Champagne 2Bis | 1025 St-Sulpice VD | Riferimento : 3140/13

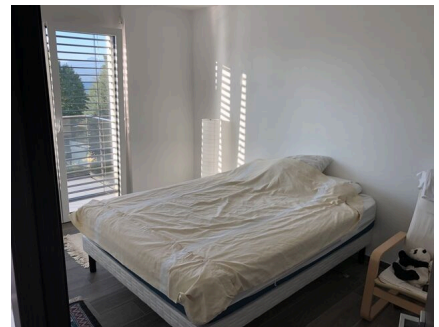
CHF 2'356.-/mese + Spese

ELENCO

Pagina descrittiva	3
Pagina situazione e distanze	4
Caratteristiche dettagliate e dati dell'oggetto	5
Immagini grandi	7

SPLENDIDO APPARTAMENTO DI 2,5 LOCALI AL 1° PIANO. FINITURE DI LUSSO.

CH-1025 St-Sulpice VD | Chemin de Champagne 2Bis | **CHF 2'356.-/mese + Spese**



L'appartamento è composto come segue:

bella cucina abitabile aperta su un ampio soggiorno luminoso con balcone in vetro,
camera da letto con armadi a muro,
bagno con vasca e
un posto auto coperto completano l'immobile.

Affitto netto: CHF 2'356.- / mese Spese
accessorie: CHF 180.- / mese
Posto auto coperto: CHF 200.- / mese

Libero da convenire

CONTATTO PER VISITA

E-mail : info@segurimmo.ch
Tel. : 021/311.53.23

DATI GENERALI

Riferimento: **3140/13**

Tipo: **Appartamento**

Disponibilità: **Da convenire**

Locali: **2.5**

Camere: **1**

Bagno: **1**

Piano: **1° piano**

Spese: **CHF 180.-/mese (Non comprese)**

Anno costruzione: **2018**





Parcheggi: **Sì, obbligatorio**



SITUAZIONE

CH-1025 St-Sulpice VD | Chemin de Champagne 2Bis | **CHF 2'356.-/mese + Spese**



				
Trasporti pubblici	172 m	3 min.	3 min.	3 min.
Scuola primaria	564 m	9 min.	7 min.	5 min.
Scuola Secondaria II	638 m	12 min.	9 min.	5 min.
Negozi	888 m	23 min.	18 min.	7 min.

DATI GENERALI

CH-1025 St-Sulpice VD | Chemin de Champagne 2Bis | **CHF 2'356.-/mese + Spese**

DATI GENERALI

Disponibilità	Da convenire	Piano	1° piano
Tipo	Appartamento	Spese	CHF 180.-/mese (Non comprese)
Riferimento	3140/13	Anno costruzione	2018
Locali	2.5	Parcheggi	Sì, obbligatorio
Camere	1	Parcheggio interno	1 non incluso CHF 200.-
Bagno	1		

CARATTERISTICHE

DINTORNI

- Verdeggiante
- Fermata Bus
- Entrata/uscita autostrada
- Lago

ESTERNO

- Balcone/i
- Parcheggio

INTERNO

- Ascensore
- Cucina aperta
- Armadio a muro
- Parcheggio sotterraneo
- Cantina
- Luminoso

DOTAZIONE

- Cucina arredata
- Frigorifero
- Lavanderia collettiva
- Vetroceramica
- Lavastoviglie
- Vasca da bagno
- Forno

LUCE DEL SOLE

- Ottimale
- Tutto il giorno

VISTA

- Vista libera
- Lago
- Montagne



STILE

- Moderno

FOTO

