



## **SPLENDIDO APPARTAMENTO DI 2 STANZE ARREDATO DI LUSO, NUOVO, VICINO AL LAGO**

Route Cantonale 19 | 1025 St-Sulpice VD | Riferimento : 3150/suite

**CHF 3'000.-/mese, incl. spese**

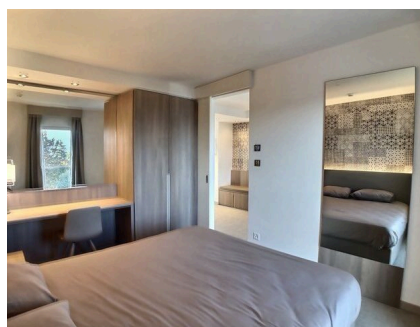


## ELENCO

|   |   |
|---|---|
| Pagina descrittiva                              | 3 |
| Pagina situazione e distanze                    | 4 |
| Caratteristiche dettagliate e dati dell'oggetto | 5 |
| Immagini grandi                                 | 6 |

## SPLENDIDO APPARTAMENTO DI 2 STANZE ARREDATO DI LUSSO, NUOVO, VICINO AL LAGO

CH-1025 St-Sulpice VD | Route Cantonale 19 | **CHF 3'000.-/mese, incl. spese**



Questo appartamento completamente arredato è composto da ingresso, cucina separata, armadi, ufficio con divano, camera da letto e 1 bagno/WC. Accesso tramite smartphone e concetto di spese «all inclusive» (acqua calda, elettricità, abbonamenti TV e WIFI inclusi).

Un posto auto esterno a CHF 120.00 o interno a CHF 200.00 può completare l'offerta.

Affitto spese incluse: CHF 3'500.-/mese

Libero subito o da concordare.

### DATI GENERALI

Riferimento: **3150/suite**

Tipo: **Appartamento**

Disponibilità: **Da convenire**

Locali: **2**

Camere: **1**

Bagni: **2**

Parcheggi: **Sì, opzionale**

### CONTATTO PER VISITA

E-mail : [info@segurimmo.ch](mailto:info@segurimmo.ch)





Tel. : 021/311.53.23



## SITUAZIONE

CH-1025 St-Sulpice VD | Route Cantonale 19 | **CHF 3'000.-/mese, incl. spese**



|                      |  |  |  |  |
|----------------------|---|---|---|---|
| Scuola Secondaria II | 10 m  | 7 min.  | 7 min.  | 4 min.  |
| Negozi               | 830 m   | 16 min.   | 12 min.   | 6 min.  |

## DATI GENERALI

CH-1025 St-Sulpice VD | Route Cantonale 19 | **CHF 3'000.-/mese, incl. spese**

### DATI GENERALI

|               |                     |           |                      |
|---------------|---------------------|-----------|----------------------|
| Disponibilità | <b>Da convenire</b> | Camere    | <b>1</b>             |
| Tipo          | <b>Appartamento</b> | Bagni     | <b>2</b>             |
| Riferimento   | <b>3150/suite</b>   | Parcheggi | <b>Sì, opzionale</b> |
| Locali        | <b>2</b>            |           |                      |

### CARATTERISTICHE

#### DINTORNI

- Lago
- Fermata Bus
- Scuola universitaria

#### INTERNO

- Ascensore
- Cantina
- Armadio a muro
- Bagno privato
- Mobile

#### DOTAZIONE

- Cucina attrezzata
- Forno a micro-onde
- Doccia
- Vetroceramica
- Frigorifero

#### STATO

- Nuovo

#### LUCE DEL SOLE

- Favorevole

#### VISTA

- Lago
- Alpi

## FOTO









