



MAGNIFIQUE APPARTEMENT DE 2,5 PIÈCES MEUBLÉ AVEC VUE SUR LE LAC ET LES ALPES

France 28 | 1004 Lausanne | Référence : 5180

CHF 2'690.-/mois + ch.

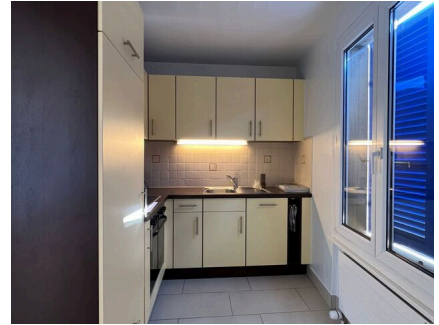


TABLE DES MATIÈRES

Page de description	3
Page situation et distances	5
Caractéristiques détaillées et commodités	6
Grandes images	7

MAGNIFIQUE APPARTEMENT DE 2,5 PIÈCES MEUBLÉ AVEC VUE SUR LE LAC ET LES ALPES

CH-1004 Lausanne | France 28 | **CHF 2'690.-/mois + ch.**



Ce magnifique appartement meublé avec goût et vue sur le lac et les Alpes se compose comme suit :

Un hall d'entrée, une cuisine entièrement agencée séparée, un séjour, une chambre à coucher ainsi qu'une salle de douche, balcon.
Une cave vient compléter ce bien.

Mobilier inclus :

Armoire 3 portes, lit double de 160x200 avec chevets, lampes, tapis, canapé, table basse, table à manger avec chaises, table, chaises et fauteuils de balcon, ainsi que les ustensiles de cuisine et aspirateur.
Le logement est également équipé du Wifi et d'une télévision.

Loyer net : CHF 2'690.- / mois

Forfait chauffage/eau chaude : CHF 160.- / mois

Disponible à convenir.

CARACTÉRISTIQUES

Référence: **5180**

Type: **Appartement**

Disponibilité: **A convenir**

Pièces: **2.5**

Chambre: **1**

Sanitaire: **1**

Situé au: **5ème étage**

Charges: **CHF 160.-/mois (Non comprises)**



CONTACT VISITE

E-mail : info@segurimmo.ch

Tél. : 021/311.53.23

SITUATION

CH-1004 Lausanne | France 28 | **CHF 2'690.-/mois + ch.**



				
Transports publics	90 m	2 min.	2 min.	2 min.
Commerces	126 m	2 min.	2 min.	2 min.

CARACTÉRISTIQUES

CH-1004 Lausanne | France 28 | **CHF 2'690.-/mois + ch.**

CARACTÉRISTIQUES

Disponibilité	A convenir	Chambre	1
Type	Appartement	Sanitaire	1
Référence	5180	Situé au	5ème étage
Pièces	2.5	Charges	CHF 160.-/mois (Non comprises)

COMMODITÉS

ENVIRONNEMENT

- Centre-ville
- Rue commerçante
- Gare
- Arrêt de bus
- Ecole primaire
- Ecole secondaire

EXTÉRIEUR

- Balcon(s)

INTÉRIEUR

- Salle de bain privative
- Meublé

EQUIPEMENT

- Cuisine équipée
- Plaques vitrocéramiques
- Four
- Buanderie collective
- Douche

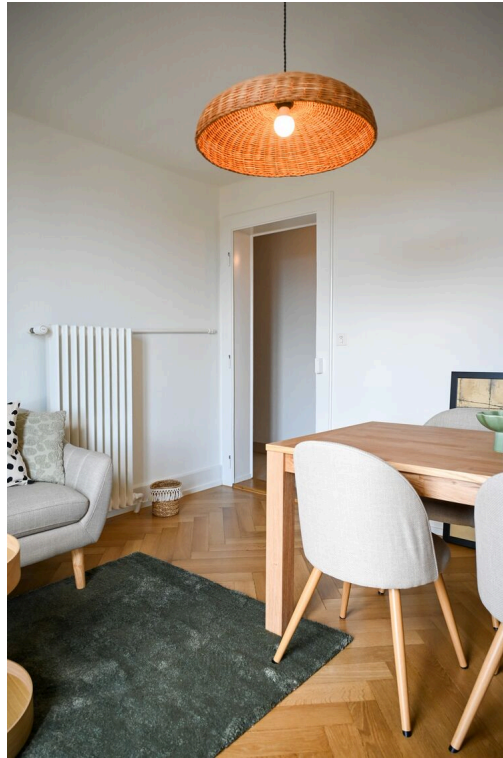
SOL

- Carrelage
- Parquet

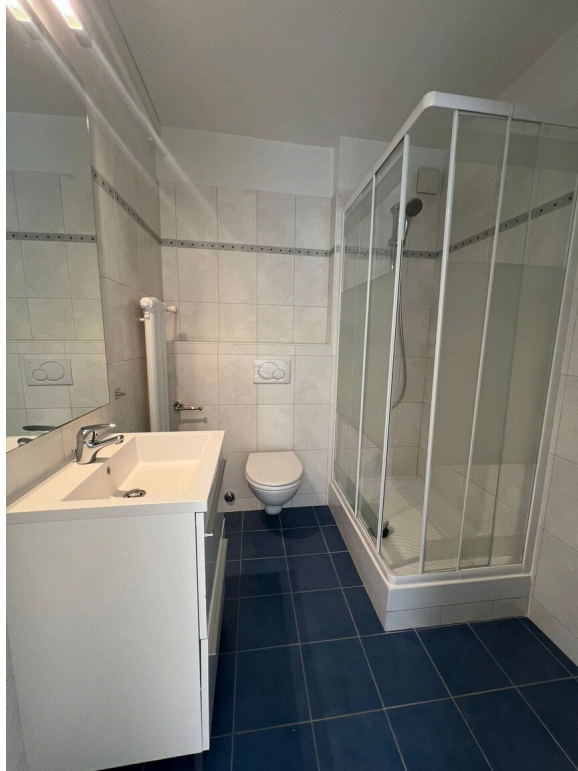
VUE

- Belle vue

VUE INTÉRIEURE







VUE EXTÉRIURE

