



## **STUDIOS MEUBLÉS DE STANDING À LOUER EN FACE DE L'EPFL**

Route Cantonale 19 | 1025 St-Sulpice VD | Référence : 3150 -

**CHF 2'120.-/mois + ch.**

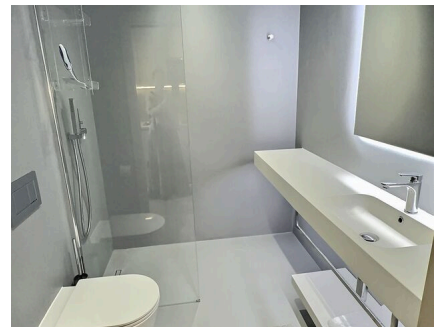


## TABLE DES MATIÈRES

Page de description	3
Page situation et distances	5
Caractéristiques détaillées et commodités	6
Grandes images	8

# STUDIOS MEUBLÉS DE STANDING À LOUER EN FACE DE L'EPFL

CH-1025 St-Sulpice VD | Route Cantonale 19 | **CHF 2'120.-/mois + ch.**



Nous proposons à la location plusieurs studios meublés, situés dans un immeuble résidentiel récent, contemporain et de standing, directement en face de l'EPFL.

L'immeuble est privatisé, sécurisé et sans nuisances, offrant un cadre de vie calme et soigné, avec une vue dégagée sur le lac. Son emplacement est idéal : accès immédiat aux transports publics, et à seulement 100 mètres du lac, des plages et des terrains de sport.

Chaque studio est composé d'une chambre avec un lit double, d'un espace bureau/table à manger, d'armoires de rangement, d'une télévision, d'une kitchenette équipée et d'une salle de douche en résine et pierre Corian. La plupart des studios disposent d'un balcon. Une cave et une boîte à lettre complètent l'offre.

Le linge de lit, les serviettes de bain et les ustensiles de cuisine sont fournis. L'accès au logement s'effectue par badge ou téléphone mobile.

Le chauffage au sol, réglable individuellement, est actif en hiver, tandis qu'un système de refroidissement au sol par free-cooling assure le confort estival. Chaque studio est équipé d'un système de ventilation double-flux indépendant.

Le forfait mensuel des charges est exhaustif : il comprend l'électricité, l'eau chaude, le chauffage, une connexion Wi-Fi individuelle à haut débit, ainsi qu'un abonnement aux chaînes TV.

Une buanderie est disponible dans l'immeuble.

## CARACTÉRISTIQUES

Référence: **3150 -**

Type: **Appartement**

Disponibilité: **A convenir**

pièce: **1**

Chambre: **1**

Sanitaire: **1**

Charges: **CHF 230.-/mois (Non comprises)**

Places de parc: **Oui, optionnel**









Des places de parking peuvent être louées sur demande. Service de nettoyage disponible sur demande. Quelques appartements meublés de 2 pièces sont également disponibles, sur demande.

Le loyer mensuel est de CHF 2'120.–, avec un forfait de charges mensuelles de CHF 230.–.  
Loyer total= 2'350.- /mois.

## SITUATION

CH-1025 St-Sulpice VD | Route Cantonale 19 | **CHF 2'120.-/mois + ch.**



				
Transports publics	51 m	1 min.	1 min.	3 min.
Ecole secondaire II	273 m	6 min.	6 min.	3 min.

## CARACTÉRISTIQUES

CH-1025 St-Sulpice VD | Route Cantonale 19 | **CHF 2'120.-/mois + ch.**

### CARACTÉRISTIQUES

Disponibilité	<b>A convenir</b>	Sanitaire	<b>1</b>
Type	<b>Appartement</b>	Charges	<b>CHF 230.-/mois (Non comprises)</b>
Référence	<b>3150 -</b>	Etat du bien	<b>Nouveau</b>
pièce	<b>1</b>	Standing	<b>Luxeux</b>
Chambre	<b>1</b>	Places de parc	<b>Oui, optionnel</b>

### COMMODITÉS

#### ENVIRONNEMENT

- Quartier de villas
- Verdoyant
- Lac
- Port de plaisance
- Commerces
- Restaurant(s)
- Métro
- Entrée/sortie autoroute
- Haute école
- Ecoles internationales
- Centre sportif
- Piste cyclable

#### EXTÉRIEUR

- Silencieux/tranquille

#### INTÉRIEUR

- Ascenseur
- Parking souterrain
- Cuisine ouverte
- Salle de bain privative
- Cave
- Meublé
- Thermostat connecté
- Triple vitrage
- Lumineux

#### EQUIPEMENT

- Kitchenette
- Cuisinière
- Plaques à induction
- Four à micro-ondes
- Réfrigérateur
- Congélateur
- Buanderie collective
- Douche
- Télétréseau
- Connexion Internet
- Fibre optique
- Digicode
- Caméra
- Concierge
- Domotique

#### ETAT

- Comme neuf



#### EXPOSITION

- Sud
- Ouest

#### ENSOLEILLEMENT

- Optimal
- Toute la journée

#### VUE

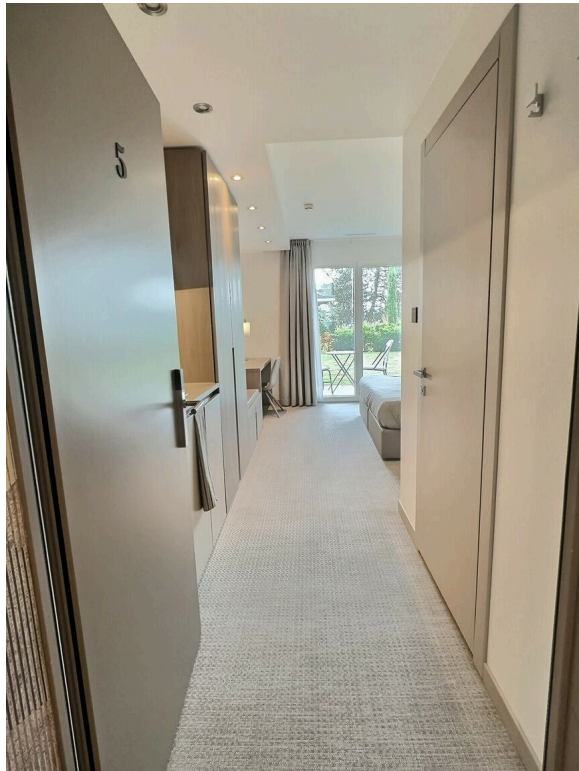
- Belle vue
- Imprenable
- Montagnes

#### STYLE

- Moderne

## VUE INTÉRIEURE





## VUE EXTÉRIEURE





## PHOTO(S)

