



## **APPARTEMENT MODERNE DE 2,5 PIÈCES AU REZ-INFÉRIEUR**

Chemin de Champagne 2 Bis | 1025 St-Sulpice VD | Référence : 3140-M2

**CHF 2'382.-/mois + ch.**

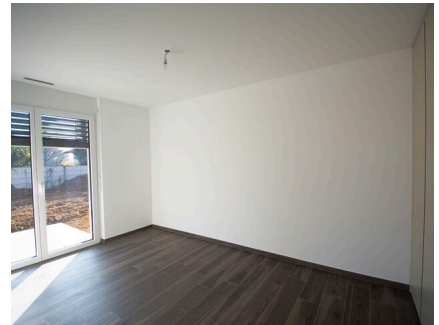


## TABLE DES MATIÈRES

Page de description	3
Page situation et distances	4
Caractéristiques détaillées et commodités	5
Grandes images	7

## APPARTEMENT MODERNE DE 2,5 PIÈCES AU REZ-INFÉRIEUR

CH-1025 St-Sulpice VD | Chemin de Champagne 2 Bis | **CHF 2'382.-/mois + ch.**



Situé proche de l'université et de l'EPFL, cet appartement est composé comme suit:

- D'une cuisine agencée ouverte sur le salon-séjour
- D'une chambre avec armoires encastrées
- D'une salle de bains
- D'une terrasse
- D'une cave

Ainsi qu'une place de parc intérieure complète ce bien.

Loyer net: CHF 2'382.-/ mois

Forfait chauffage et eau chaude: CHF 180.-/ mois

Place de parc intérieure: CHF 200.-/ mois

Disponible dès le 1er octobre 2026.

### CARACTÉRISTIQUES

Référence: **3140-M2**

Type: **Appartement**

Disponibilité: **01.10.2026**

Pièces: **2.5**

Chambre: **1**

Sanitaire: **1**

Situé au: **Rez inférieur**

Charges: **CHF 180.-/mois (Forfait)**

Places de parc: **Oui, obligatoire**

### CONTACT VISITE

E-mail : [info@segurimmo.ch](mailto:info@segurimmo.ch)





Tél. : 021/311.53.23



## SITUATION

CH-1025 St-Sulpice VD | Chemin de Champagne 2 Bis | **CHF 2'382.-/mois + ch.**



				
Transports publics	89 m	2 min.	2 min.	3 min.
Ecole secondaire II	313 m	7 min.	7 min.	3 min.

## CARACTÉRISTIQUES

CH-1025 St-Sulpice VD | Chemin de Champagne 2 Bis | **CHF 2'382.-/mois + ch.**

### CARACTÉRISTIQUES

Disponibilité	<b>01.10.2026</b>	Situé au	<b>Rez inférieur</b>
Type	<b>Appartement</b>	Charges	<b>CHF 180.-/mois (Forfait)</b>
Référence	<b>3140-M2</b>	Etat du bien	<b>Très bon</b>
Pièces	<b>2.5</b>	Places de parc	<b>Oui, obligatoire</b>
Chambre	<b>1</b>	Place de parc intérieure	<b>1   CHF 200.-</b>
Sanitaire	<b>1</b>		

### COMMODITÉS

#### ENVIRONNEMENT

- Village
- Quartier de villas
- Lac
- Commerces
- Arrêt de bus
- Haute école
- Ecoles internationales

#### EXTÉRIEUR

- Terrasse(s)

#### INTÉRIEUR

- Ascenseur
- Parking souterrain
- Cuisine ouverte
- Salle de bain privative

#### EQUIPEMENT

- Cuisine agencée
- Cuisinière
- Four
- Lave-vaisselle
- Buanderie collective
- Baignoire

#### SOL

- Parquet

#### ETAT

- Comme neuf



## STYLE

- Moderne

## PHOTO(S)





