



MAGNIFIQUE 2 PIÈCES DE STANDING NEUF MEUBLÉ PROCHE DU LAC

Route Cantonale 19 | 1025 St-Sulpice VD | Référence : 3150/suite

CHF 3'000.-/mois, ch. c.

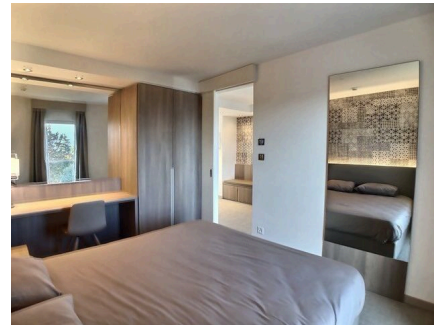


TABLE DES MATIÈRES

Page de description	3
Page situation et distances	4
Caractéristiques détaillées et commodités	5
Grandes images	6

MAGNIFIQUE 2 PIÈCES DE STANDING NEUF MEUBLÉ PROCHE DU LAC

CH-1025 St-Sulpice VD | Route Cantonale 19 | **CHF 3'000.-/mois, ch. c.**



Cet appartement tout confort est composé d'une entrée, d'une cuisine séparée, d'armoires, d'un bureau avec canapé, d'une chambre à coucher et de 1 salle de douche/WC.

Accès par smartphone et concept de charges "all inclusive" (eau chaude, électricité, abonnements TV et WIFI compris).

Une place de parc extérieure à CHF 120.00 ou intérieure à CHF 200.00 peut compléter cet objet.

Loyer charges comprises: CHF 3'500.-/mois

Libre de suite ou à convenir.

CARACTÉRISTIQUES

Référence: **3150/suite**

Type: **Appartement**

Disponibilité: **A convenir**

Pièces: **2**

Chambre: **1**

Sanitaires: **2**

Places de parc: **Oui, optionnel**

CONTACT VISITE

E-mail : info@segurimmo.ch

Tél. : 021/311.53.23







SITUATION

CH-1025 St-Sulpice VD | Route Cantonale 19 | **CHF 3'000.-/mois, ch. c.**



SITUATION

Proche de l'Unil et du Lac.

				
Ecole secondaire II	10 m	7 min.	7 min.	4 min.
Commerces	830 m	16 min.	12 min.	6 min.

CARACTÉRISTIQUES

CH-1025 St-Sulpice VD | Route Cantonale 19 | **CHF 3'000.-/mois, ch. c.**

CARACTÉRISTIQUES

Disponibilité	A convenir	Chambre	1
Type	Appartement	Sanitaires	2
Référence	3150/suite	Places de parc	Oui, optionnel
Pièces	2		

COMMODITÉS

ENVIRONNEMENT

- Lac
- Arrêt de bus
- Haute école

INTÉRIEUR

- Ascenseur
- Cave
- Armoires encastrées
- Salle de bain privative
- Meublé

EQUIPEMENT

- Cuisine équipée
- Four à micro-ondes
- Douche
- Plaques vitrocéramiques
- Réfrigérateur

ETAT

- Neuf

ENSOLEILLEMENT

- Favorable

VUE

- Lac
- Alpes

PHOTO(S)









