



WUNDERSCHÖNES STUDIO VON HOHER QUALITÄT, NEU MÖBLIERT

Route Cantonale 19 | 1025 St-Sulpice VD | Referenz : 3150-10

CHF 2'884.-/Monat + NK

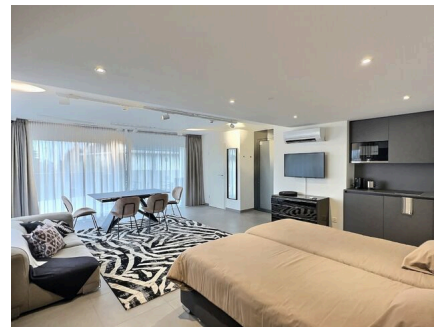


INHALTSVERZEICHNIS

Beschreibung	3
Lage und Distanzen	5
Eigenschaften und Objektdaten	6
Grosse Bilder	8

WUNDERSCHÖNES STUDIO VON HOHER QUALITÄT, NEU MÖBLIERT

CH-1025 St-Sulpice VD | Route Cantonale 19 | **CHF 2'884.-/Monat + NK**



To rent:

Very large and magnificent high-standard furnished studio lounge (1.5 Zimmer) zu vermieten in einem neuen Gebäude mit Blick auf die EPFL, das vollen Komfort, Ruhe, Sicherheit und moderne Technik bietet, mit einer grossen privaten Südterrasse und Seeblick.

The apartment: king-size Doppelbett – voll ausgestattete Küche, grosser ausziehbarer Esstisch/Schreibtisch, Kleiderschränke, TV, Schlafsofa, Duschbad, eigener Keller.

Die Wohnung ist komplett möbliert und mit Bettwäsche und Handtüchern ausgestattet.

Monatliche Miete: CHF 2 884.-/Monat + fixe monatliche Nebenkosten CHF 230.- (Heizung, Warmwasser, Strom, ultra-schnelles individuelles WLAN).

Total rent: CHF 3'114.-/Monat all charges included.

Parkplätze vorhanden. Preis für Einwohner: CHF 120.-/Monat (outdoor) // CHF 200.-/Monat (indoor).

Zu vermieten:

Sehr grosses und wunderschönes möbliertes 1,5-Zimmer-Studio-Loft zum Mieten in einem neuen Gebäude gegenüber der EPFL, mit allem Komfort, ruhig, sicher, modern, mit sehr grosser privater Terrasse und Blick auf den See in südlicher Ausrichtung.

Die Wohnung: Doppelbett King Size – 1 komplett ausgestattete Küche, grosser ausziehbarer Schreibtisch, Schränke, TV, 1 Schlafsofa, Duschaum, 1 Keller. Die Wohnung ist komplett möbliert und mit Bettwäsche (Bett + Handtücher)

ANGABEN

Referenz: **3150-10**

Typ: **Wohnung**

Verfügbarkeit: **Nach Absprache**

Zimmer: **1.5**

Schlafzimmer: **1**

Badezimmer: **1**

Stockwerk: **Oberes Erdgeschoss**

Nebenkosten: **CHF 230.-/Monat (Nicht enthalten)**

Parkplätze: **Ja, optional**





ausgestattet.

Monatliche

Mietkosten: CHF 2'884.-/Monat + Nebenkostenpauschale 230.-/Monat (Warmwasser, Heizung, Strom, individuelles, superschnelles Wifi).

Monatliche Miete: CHF 3 114.- inklusive Nebenkosten.

Parkplätze vorhanden. Preis für Einwohner: CHF 120.-/Monat (Aussenplatz) // CHF 200.-/Monat (Innenplatz).

KONTAKT FÜR BESICHTIGUNGEN





E-Mail : info@securimmo.ch

Tel. : 021/311.53.23

LAGE

CH-1025 St-Sulpice VD | Route Cantonale 19 | **CHF 2'884.-/Monat + NK**



				
Öffentliche Verkehrsmittel	47 m	-	-	3 min.
Kantonsschule/Gymnasium	10 m	7 min.	7 min.	4 min.
Geschäfte	830 m	16 min.	12 min.	6 min.

ANGABEN

CH-1025 St-Sulpice VD | Route Cantonale 19 | **CHF 2'884.-/Monat + NK**

ANGABEN

Verfügbarkeit	Nach Absprache	Stockwerk	Oberes Erdgeschoss
Typ	Wohnung	Nebenkosten	CHF 230.-/Monat (Nicht enthalten)
Referenz	3150-10	Parkplätze	Ja, optional
Zimmer	1.5	Innenparkplatz	1 nicht inklusive CHF 200.-
Schlafzimmer	1	Aussenparkplatz	1 nicht inklusive CHF 120.-
Badezimmer	1		

EIGENSCHAFTEN

UMGEBUNG

- See
- Bushaltestelle
- Hochschule

AUSSENBEREICH

- Terrasse(n)

INNENBEREICH

- Lift
- Privates Badezimmer
- Einbauschränk
- Offene Küche
- Möbliert
- Hell

AUSSTATTUNG

- Moderne Küche
- Mikrowelle
- Dusche
- Glaskeramik
- Kühlschrank

ZUSTAND

- Neu

AUSRICHTUNG

- Süden

BESONNUNG

- Günstig



AUSSICHT

- See

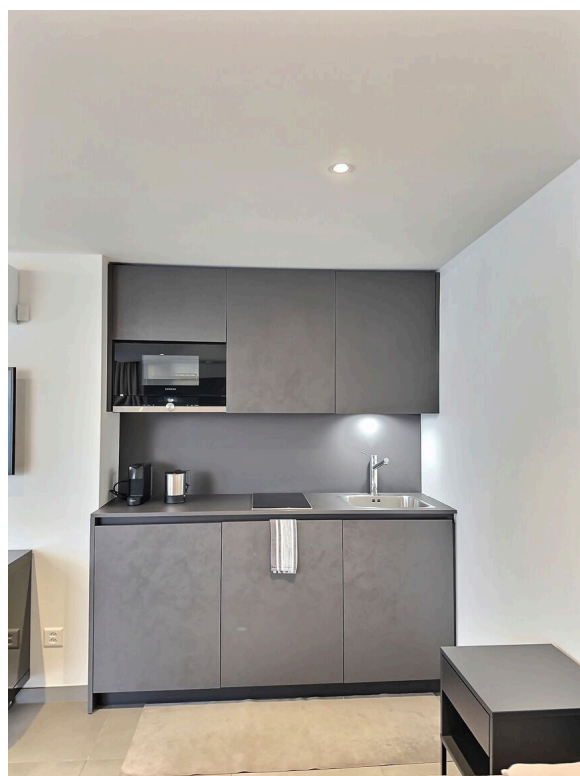
- Alpen

STIL

- Modern

FOTO(S)





INNENANSICHT



AUSSENANSICHT

