



## HOCHWERTIGE MÖBLIERTE STUDIOS ZU VERMIETEN GEGENÜBER DER EPFL

Route Cantonale 19 | 1025 St-Sulpice VD | Referenz : 3150 -

**CHF 2'120.-/Monat + NK**

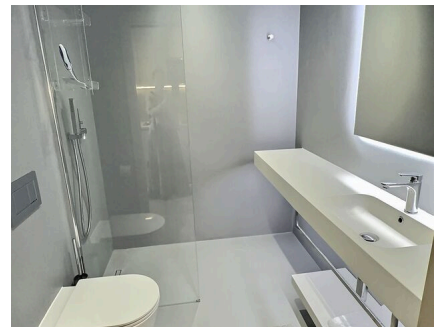


## INHALTSVERZEICHNIS

Beschreibung	3
Lage und Distanzen	5
Eigenschaften und Objektdaten	6
Grosse Bilder	8

## HOCHWERTIGE MÖBLIERTE STUDIOS ZU VERMIETEN GEGENÜBER DER EPFL

CH-1025 St-Sulpice VD | Route Cantonale 19 | **CHF 2'120.-/Monat + NK**



Wir vermieten mehrere möblierte Studios, die sich in einem modernen, hochwertigen Wohngebäude befinden, das sich direkt gegenüber der EPFL befindet.

Das Gebäude ist privat, sicher und geräuschdamp und bietet eine ruhige und gepflegte Wohnumgebung mit freiem Blick auf den See. Die Lage ist ideal: direkter Zugang zu den öffentlichen Verkehrsmitteln und nur 100 Meter vom See, den Stränden und Sportanlagen entfernt.

Jedes Studio verfügt über ein Schlafzimmer mit Doppelbett, einen Arbeits-/Essbereich, Schränke, einen Fernseher, eine voll ausgestattete Küchenzeile und ein Duschbad aus Corian-Stein und -Kunstharz. Die meisten Studios haben einen Balkon. Eine Kellerbox und ein Briefkasten runden das Angebot ab.

Bettwäsche, Handtücher und Küchenutensilien werden bereitgestellt. Der Zugang zum Wohnraum erfolgt mit einem Badge oder über das Mobiltelefon.

Die individuell regelbare Bodenheizung ist im Winter in Betrieb, während ein System zur Kühlung des Bodens durch Free-Cooling im Sommer für angenehm kühle Temperaturen sorgt. Jedes Studio verfügt über ein unabhängiges Doppel-Luft-Zirkulationssystem.

Der monatliche Grundpreis für Nebenkosten ist umfassend und umfasst Strom, Warmwasser, Heizung, eine individuelle High-Speed-WLAN-Verbindung sowie einen TV-Abonnement.

Im Gebäude steht eine Wäscherei zur Verfügung.

### ANGABEN

Referenz: **3150 -**

Typ: **Wohnung**

Verfügbarkeit: **Nach Absprache**

Zimmer: **1**

Schlafzimmer: **1**

Badezimmer: **1**

Nebenkosten: **CHF 230.-/Monat  
(Nicht enthalten)**

Parkplätze: **Ja, optional**









Auf Anfrage können Stellplätze gemietet werden. Reinigungsservice auf Anfrage. Es sind auch einige 2-Zimmer-Apartments auf Anfrage verfügbar.

Der monatliche Mietpreis beträgt CHF 2 120.-, der monatliche Grundpreis für Nebenkosten CHF 230.-.  
Gesamtmiete = CHF 2 350.-.

## LAGE

CH-1025 St-Sulpice VD | Route Cantonale 19 | **CHF 2'120.-/Monat + NK**



				
Öffentliche Verkehrsmittel	51 m	1 min.	1 min.	3 min.
Kantonsschule/Gymnasium	273 m	6 min.	6 min.	3 min.

## ANGABEN

CH-1025 St-Sulpice VD | Route Cantonale 19 | **CHF 2'120.-/Monat + NK**

### ANGABEN

Verfügbarkeit	<b>Nach Absprache</b>	Badezimmer	<b>1</b>
Typ	<b>Wohnung</b>	Nebenkosten	<b>CHF 230.-/Monat (Nicht enthalten)</b>
Referenz	<b>3150 -</b>	Zustand der Immobilie	<b>Neu</b>
Zimmer	<b>1</b>	Standing	<b>Gehoben</b>
Schlafzimmer	<b>1</b>	Parkplätze	<b>Ja, optional</b>

### EIGENSCHAFTEN

#### UMGEBUNG

- |                 |                     |                          |
|-----------------|---------------------|--------------------------|
| - Villenviertel | - Geschäfte         | - Hochschule             |
| - Ländlich      | - Restaurant(s)     | - Internationale Schulen |
| - See           | - U-Bahn            | - Sportzentrum           |
| - Jachthafen    | - Autobahnanschluss | - Radweg                 |

#### AUSSENBEREICH

- Ruhige Lage

#### INNENBEREICH

- |                |                       |                      |
|----------------|-----------------------|----------------------|
| - Lift         | - Privates Badezimmer | - Smartes Thermostat |
| - Tiefgarage   | - Keller              | - Dreifachverglasung |
| - Offene Küche | - Möbliert            | - Hell               |

#### AUSSTATTUNG

- |                  |                           |                             |
|------------------|---------------------------|-----------------------------|
| - Kochnische     | - Tiefkühler              | - Glasfaser                 |
| - Kochherd       | - Gemeinschaftswaschküche | - Elektronisches Türschloss |
| - Induktionsherd | - Dusche                  | - Kamera                    |
| - Mikrowelle     | - Kabelfernsehen          | - Hauswart                  |
| - Kühlschrank    | - Internetanschluss       | - Gebäudeautomation         |

#### ZUSTAND

- Neuwertig



#### AUSRICHTUNG

- Süden
- Westen

#### BESONNUNG

- Optimal
- Ganzer Tag besonnt

#### AUSSICHT

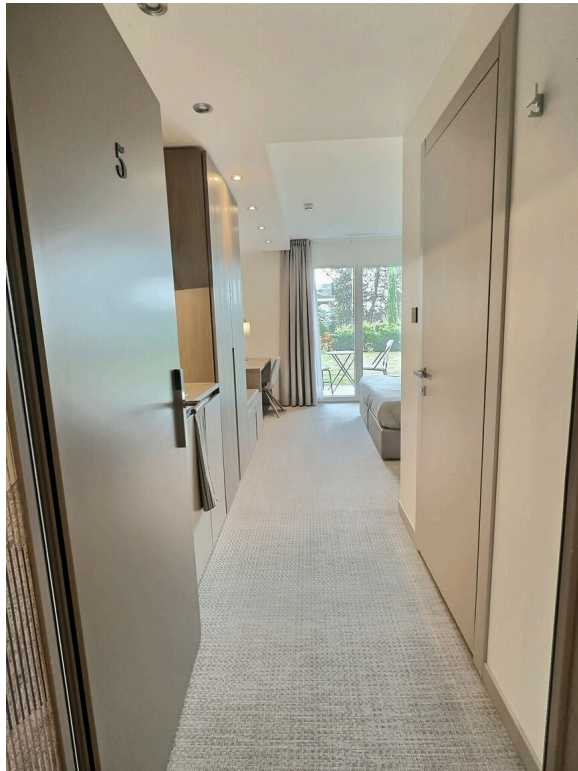
- Schöne Aussicht
- Unverbaubar
- Berge

#### STIL

- Modern

## INNENANSICHT





## AUSSENANSICHT





## FOTO(S)

