



MODERNES 2,5-ZIMMER-APARTMENT IM UNTERGESCHOSS

Chemin de Champagne 2 Bis | 1025 St-Sulpice VD | Referenz : 3140-M2

CHF 2'382.-/Monat + NK

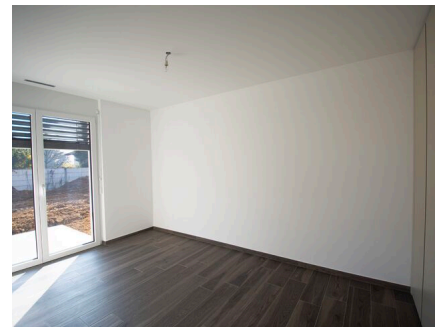
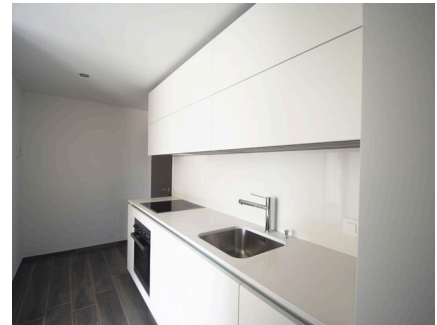
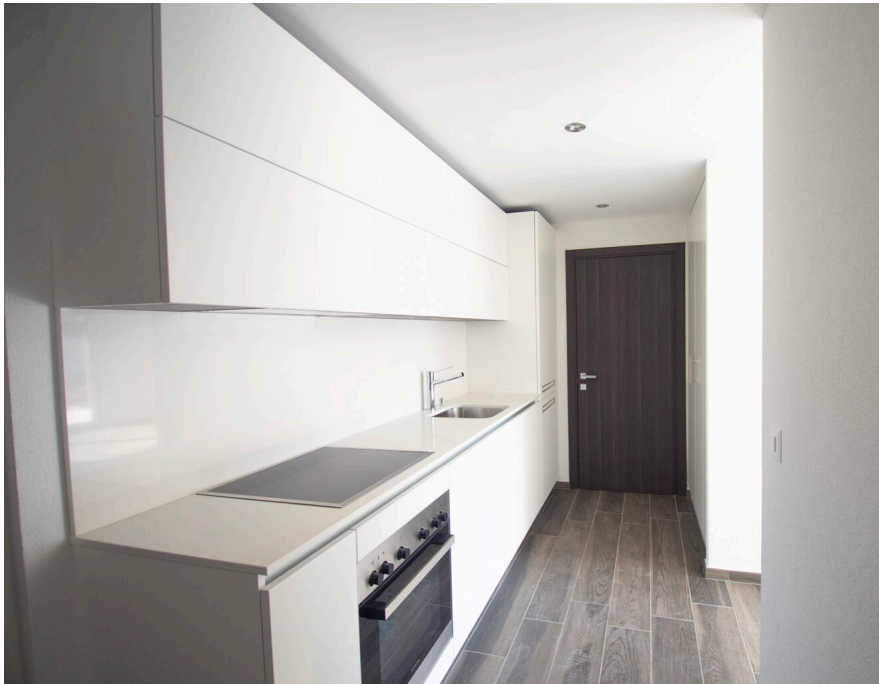


INHALTSVERZEICHNIS

Beschreibung	3
Lage und Distanzen	4
Eigenschaften und Objektdaten	5
Grosse Bilder	7

MODERNES 2,5-ZIMMER-APARTMENT IM UNTERGESCHOSS

CH-1025 St-Sulpice VD | Chemin de Champagne 2 Bis | **CHF 2'382.-/Monat + NK**



In der Nähe der Universität und der EPFL gelegen, besteht die Wohnung aus:

- einer offenen Küche, die zum Wohnzimmer führt
- einem Schlafzimmer mit eingebauten Schränken
- einem Badezimmer
- einer Terrasse
- einem Keller

Eine Garage im Haus vervollständigt das Angebot.

Netto-Miete: CHF 2 382.-/Monat
Heiz- und Warmwasserpauschale: CHF 180.-/Monat
Garage im Haus: CHF 200.-/Monat

Verfügbar ab dem 1. Oktober 2026.

KONTAKT FÜR BESICHTIGUNGEN

E-Mail : info@segurimmo.ch
Tel. : 021/311.53.23

ANGABEN

Referenz: **3140-M2**

Typ: **Wohnung**

Verfügbarkeit: **01.10.2026**

Zimmer: **2.5**

Schlafzimmer: **1**

Badezimmer: **1**

Stockwerk: **Unteres Erdgeschoss**

Nebenkosten: **CHF 180.-/Monat (Pauschal)**





Parkplätze: **Ja, obligatorisch**



LAGE

CH-1025 St-Sulpice VD | Chemin de Champagne 2 Bis | **CHF 2'382.-/Monat + NK**



				
Öffentliche Verkehrsmittel	89 m	2 min.	2 min.	3 min.
Kantonsschule/Gymnasium	313 m	7 min.	7 min.	3 min.

ANGABEN

CH-1025 St-Sulpice VD | Chemin de Champagne 2 Bis | **CHF 2'382.-/Monat + NK**

ANGABEN

Verfügbarkeit	01.10.2026	Stockwerk	Unteres Erdgeschoss
Typ	Wohnung	Nebenkosten	CHF 180.-/Monat (Pauschal)
Referenz	3140-M2	Zustand der Immobilie	Sehr gut
Zimmer	2.5	Parkplätze	Ja, obligatorisch
Schlafzimmer	1	Innenparkplatz	1 CHF 200.-
Badezimmer	1		

EIGENSCHAFTEN

UMGEBUNG

- Dorf
- Villenviertel
- See
- Geschäfte
- Bushaltestelle
- Hochschule
- Internationale Schulen

AUSSENBEREICH

- Terrasse(n)

INNENBEREICH

- Lift
- Tiefgarage
- Offene Küche
- Privates Badezimmer

AUSSTATTUNG

- Möblierte Küche
- Kochherd
- Backofen
- Geschirrspüler
- Gemeinschaftswaschküche
- Badewanne

BODEN

- Parkett

ZUSTAND

- Neuwertig



STIL

- Modern

FOTO(S)





