



WUNDERSCHÖNE, MÖBLIERTE 2-ZIMMER- WOHNUNG IN TOP-LAGE IN DER NÄHE DES SEES

Route Cantonale 19 | 1025 St-Sulpice VD | Referenz : 3150/suite

CHF 3'000.-/Monat, inkl.NK

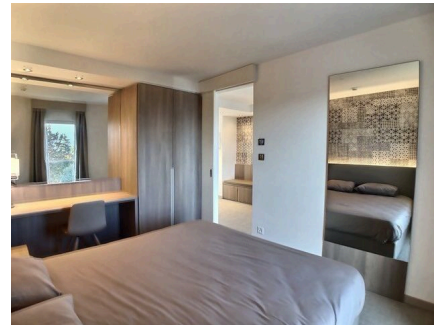


INHALTSVERZEICHNIS

Beschreibung	3
Lage und Distanzen	4
Eigenschaften und Objektdaten	5
Grosse Bilder	6

WUNDERSCHÖNE, MÖBLIERTE 2-ZIMMER-WOHNUNG IN TOP-LAGE IN DER NÄHE DES SEES

CH-1025 St-Sulpice VD | Route Cantonale 19 | **CHF 3'000.-/Monat, inkl.NK**



Diese komfortable Wohnung besteht aus einem Eingang, einer separaten Küche, Schränken, einem Büro mit Sofa, einem Schlafzimmer und 1 Dusche/WC.

Zugang per Smartphone und All-Inclusive-Gebührenkonzept (Warmwasser, Strom, TV- und WIFI-Abonnements inbegriffen).

Ein Aussen-Parkplatz für CHF 120.00 oder ein Innen-Parkplatz für CHF 200.00 kann diese Liegenschaft ergänzen.

Mietpreis inklusive Nebenkosten: CHF 3 500.-/Monat

Frei nach Vereinbarung.

ANGABEN

Referenz: **3150/suite**

Typ: **Wohnung**

Verfügbarkeit: **Nach Absprache**

Zimmer: **2**

Schlafzimmer: **1**

Badezimmer: **2**

Parkplätze: **Ja, optional**

KONTAKT FÜR BESICHTIGUNGEN

E-Mail : info@segurimmo.ch





Tel. : 021/311.53.23



LAGE

CH-1025 St-Sulpice VD | Route Cantonale 19 | **CHF 3'000.-/Monat, inkl.NK**



				
Kantonsschule/Gymnasium	10 m	7 min.	7 min.	4 min.
Geschäfte	830 m	16 min.	12 min.	6 min.



ANGABEN

CH-1025 St-Sulpice VD | Route Cantonale 19 | **CHF 3'000.-/Monat, inkl.NK**

ANGABEN

Verfügbarkeit	Nach Absprache	Schlafzimmer	1
Typ	Wohnung	Badezimmer	2
Referenz	3150/suite	Parkplätze	Ja, optional
Zimmer	2		

EIGENSCHAFTEN

UMGEBUNG

- See
- Bushaltestelle
- Hochschule

INNENBEREICH

- Lift
- Keller
- Einbauschränk
- Privates Badezimmer
- Möbliert

AUSSTATTUNG

- Moderne Küche
- Mikrowelle
- Dusche
- Glaskeramik
- Kühlschrank

ZUSTAND

- Neu

BESONNUNG

- Günstig

AUSSICHT

- See
- Alpen

FOTO(S)









